

## Actualité de l'expérimentation en archéologie, 2<sup>e</sup> table ronde

19 octobre 2017, EAA, Parc Départemental des Hautes-Bruyères, Villejuif



Cette seconde édition de la table ronde autour de l'actualité de l'expérimentation en archéologie est l'occasion de suivre l'évolution de projets présentés en 2016 et d'en découvrir de nouveaux.

De l'Antiquité au Moyen Âge, les expérimentations présentées portent sur des thèmes divers tels que la conservation et la transformation des céréales, les pratiques culinaires ou encore le façonnage de la céramique sigillée.

10h30-12h : Introductions, présentation du séchoir en T (G. Huitorel) et démonstration de façonnage et de décoration de céramique sigillée (L. Bolot)

12h-13h30 : Repas\*

13h30-14h15 : Lucile Bolot (céramiste), « L'archéologie expérimentale appliquée à la céramique sigillée du Haut Empire en Gaule : buts, protocoles et réalisations »

14h15-15h00 : Guillaume Huitorel (université Paris Nanterre), « Actualité des expérimentations à Villejuif (94) : échardonnage, récolte et séchage des céréales »

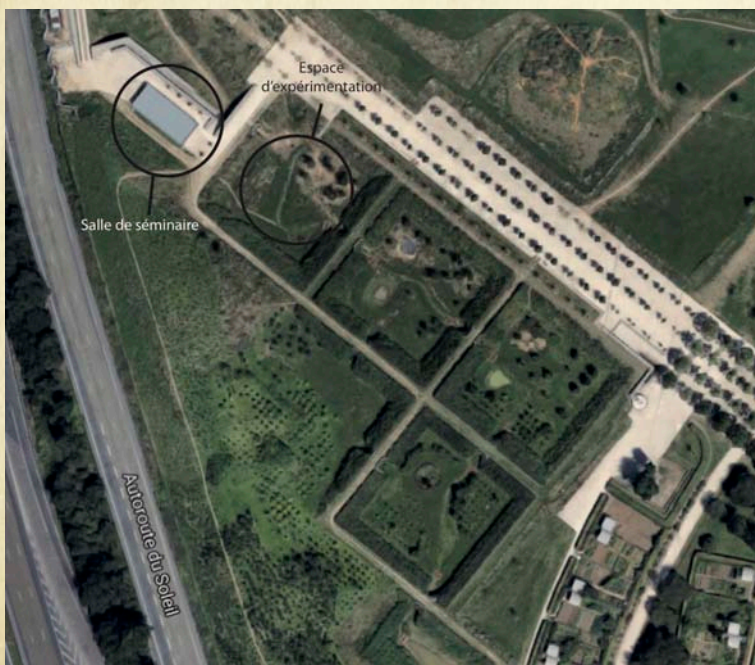
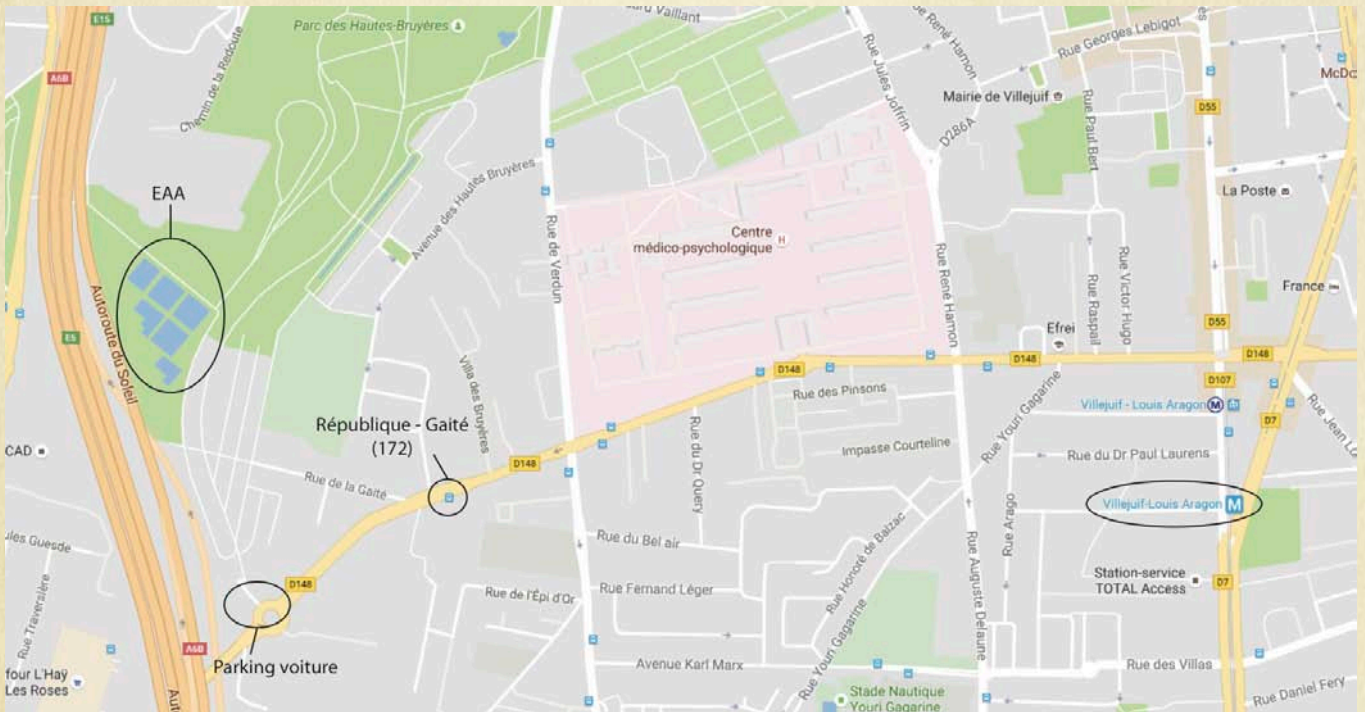
15h00-15h45 : Adeline Bats (université Paris-Sorbonne), « Les moules à pains en terre cuite d'Ayn Soukna : actualité des expérimentations sur la cuisson du pain »

15h45-16h30 : Aurélie Chantran (université Panthéon-Sorbonne), « Déterminer les modes de cuisson de la cuisine médiévale par l'expérimentation : de la question aux résultats »

Espace d'aventures archéologiques, Parc Départemental des Hautes-Bruyères, 94800 Villejuif.

Accès en transports en commun : Métro 7 (Villejuif - Louis Aragon) puis à pied (1,9 km, 24 min) ou en bus (172, République - Gaité).

Accès en voiture : Parc Départemental des Hautes-Bruyères, parking avenue de la République, 94800 Villejuif.



\*Pas de possibilité d'achat de repas dans le parc. Espaces verts et salle à disposition pour déjeuner. Prévoir repas pour plus de facilité.

Boulangerie, épicerie et restauration rapide en direction du métro 7.

Contact : Guillaume Huitorel, Maison d'Archéologie et d'Ethnologie René Ginouvès, 21 allée de l'Université, 92000 Nanterre Cedex, [guillaume.huitorel@gmail.com](mailto:guillaume.huitorel@gmail.com)